

# Raumthermostate TA 03



- Mechanische Temperaturregler wahlweise mit Lampe und Ein-/Aus-Schalter
- Zur Raumtemperaturregelung
- Abschaltfunktion für die Sommermonate
- Einfache Aufputzmontage



**Anwendung** Mechanische Raumthermostate für den haustechnischen Einsatz. Die Aufputz-Wandmontage ermöglicht einen nachträglichen Einbau.

**Beschreibung** Die am Fühler gemessene Temperatur bewirkt eine Volumenänderung der Messflüssigkeit. Durch die dabei wirkende Kraft wird der elektrische Schaltvorgang ausgelöst. Damit der Raumthermostat die Temperatur optimal regeln kann, sollte der Anbringungsort gegenüber von Heizkörpern an einer Innenwand liegen. Den Raumthermostat fern von Wärmequellen aller Art, Zugluft oder Sonneneinstrahlung installieren. Die ideale Installationshöhe ist ca. 1,5 m über dem Boden.

## Technische Daten

### Temperatureinsatzbereich

Umgebung: 0/50 °C

Lagerung: 0/50 °C

### Temperatureinstellbereich

7/30 °C

### Schaltdifferenz

$\Delta T \leq 1K$

### Temperaturänderungsrate

1K/15 Minuten

### Einstellung

außen verstellbar

### Fühlerelement

Flüssigkeitsgefüllt

### Gehäuse

Wandaufbaugehäuse aus PVC

Farbe: Weiß (RAL 9016)

B x H x T: 80 x 80 x 44 mm

Gewicht: 134 g

Schutzart: IP 20 (EN 60529)

### Elektrischer Schaltkontakt

Wechsler

### Kontaktbelastung

NC 16(2,5)A 250 V AC

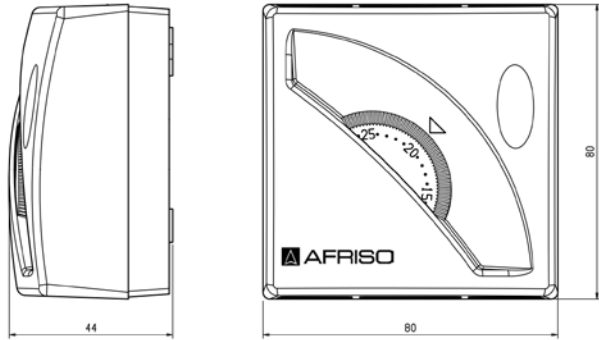
NO 16(2,5)A 250 V AC

RK: G, PG: 4	Lampe	Ein-/Aus-Schalter	Art.-Nr.	Preis €
TA 03	-	-	42616X	
TA 03	•	-	42617X	
TA 03	•	•	42618X	
TA 03	•	Sommer/Winter	42619X	

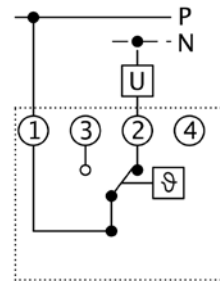
# Raumthermostate TA 03

## Bauformen und Maße (mm)

TA 03

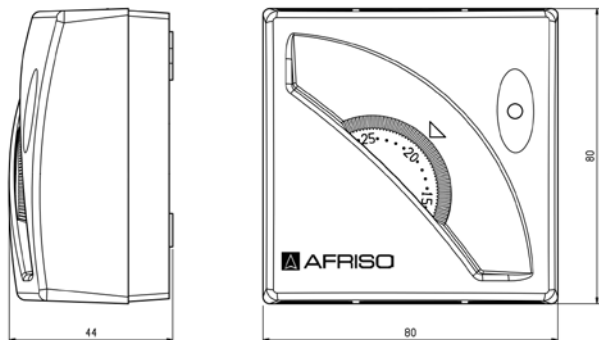


Anschluss Schaltbild

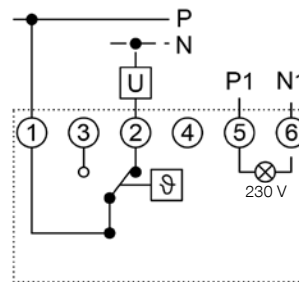


7

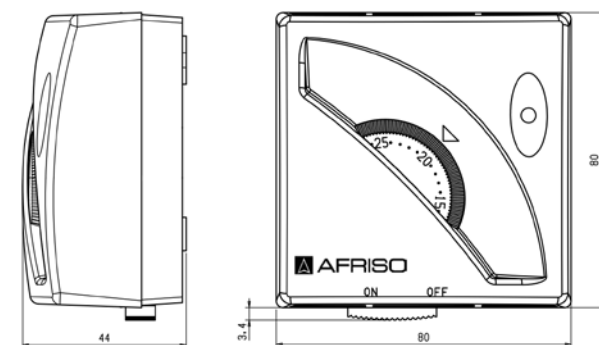
TA 03 ohne Schalter, mit Lampe



Anschluss Schaltbild



TA 03 mit Lampe und Schalter



Anschluss Schaltbild

