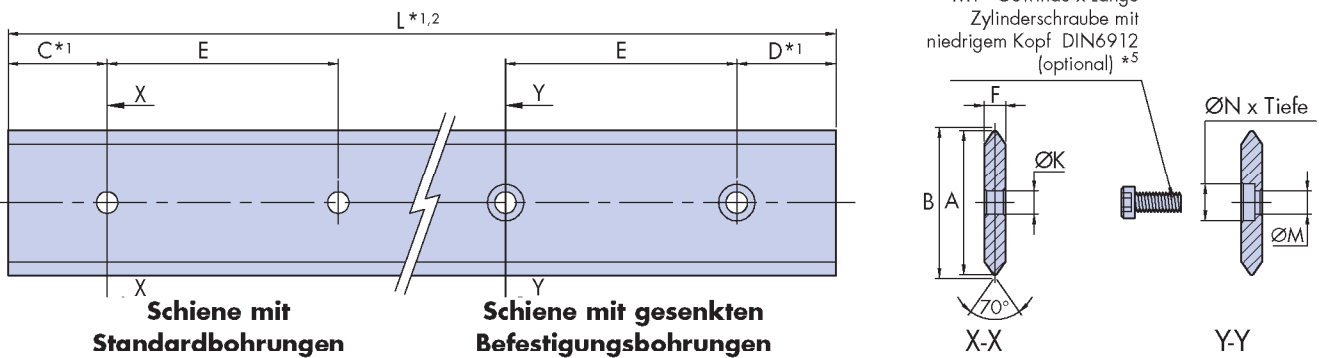


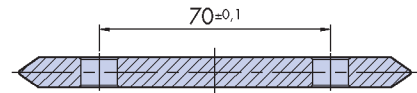
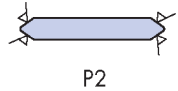
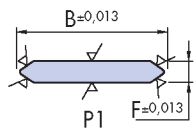
Doppelseitige flache Schienen

HEPCOs doppelseitige flache Schienen sind wie die [doppelseitigen verstärkten Schienen](#) in elf Größen lieferbar. Einseitige flache Schienen sind in vergleichbaren fünf Größen erhältlich. Alle flachen Schienen sind in drei Oberflächenqualitäten verfügbar. Sie sind an der V-Führung induktiv gehärtet, womit sich eine sehr verschleißfeste Oberfläche ergibt. Bei den Qualitäten P1 und P2 sind die V-Führungen und ggf. die Rückseiten präzisionsgeschliffen, was ihnen sehr hohe Genauigkeit und Parallelität verleiht. Bei P1-Schienen sind darüber hinaus die Montageflächen geschliffen*4. Für viele Anwendungen ist auch eine komplett ungeschliffene Schiene in P3-Güte ausreichend. Ziehen Sie bitte die [Systemauswahl](#) auf S. 17 für Vergleiche heran.

Flache Schienen werden als Standard mit einfachen Durchgangsbohrungen geliefert, gesenkte Bohrungen für Zylinderschrauben mit niedrigem Kopf sind eine Option. Senkungen sind z.B. dann nötig, wenn doppelseitige flache Schienen mit [riemengetriebenen Trägerplatten](#) kombiniert werden sollen, um den einwandfreien Lauf des Riemens zu ermöglichen, oder falls zwischen Schienenoberseite und Wagen zu wenig Raum für übliche Schraubenköpfe ist. Letzteres kann sich durch [Kombinationen](#) verschiedener GV3-Elemente ergeben oder bei der Verwendung kundenspezifischer Trägerplatten zusammen mit [Kompaktlagern](#). Nur die ungeschliffenen Schienen können bei Bedarf ohne Bohrungen geliefert werden.



Lieferbare Schienenqualitäten



✓ kennzeichnet präzisionsgeschliffene Flächen

Das L120-Profil hat zwei Reihen Befestigungsbohrungen

Bestellnummer		Für Lagertyp *3		A ~Breite	B		C	D	E ±0,2	F	
doppelseitig	einseitig	Standard	Kompakt		P1 & P2	P3				P1	P2 & P3
MS 12...		...J13...	-	12	12,55	13,13	13	13	30	3,05	3,2
	MS E...	...J13...	-	-	-	-	20,5	20,5	45	3,05	3,2
V 20...		...J18...	...J195...	20	20,37	21,01	43	43	90	4,27	4,42
V 28...		...J18...	...J195...	28	28,37	29,01	43	43	90	4,27	4,42
	V E...	...J18...	...J195...	-	-	-	43	43	90	4,27	4,42
S 25...		...J25...	...J265...	25	25,81	26,58	43	43	90	4,78	4,93
S 35...		...J25...	...J265...	35	35,81	36,58	43	43	90	4,78	4,93
S 50...		...J25...	...J265...	50	50,82	51,58	43	43	90	4,78	4,93
	S E...	...J25...	...J265...	-	-	-	43	43	90	4,78	4,93
M 44...		...J34...	...J360...	44	44,81	45,58	43	43	90	6,28	6,42
M 60...		...J34...	...J360...	60	60,81	61,58	43	43	90	6,28	6,42
M 76...		...J34...	...J360...	76	76,81	77,58	43	43	90	6,12	6,42
	M E...	...J34...	...J360...	-	-	-	43	43	90	6,28	6,42
L 76...		...J54...	...J580...	76	76,81	77,58	43	43	90	9,12	9,43
L 120...		...J54...	...J580...	120	120,81	121,58	88	88	180	9,12	9,43
	L E...	...J54...	...J580...	-	-	-	43	43	90	9,12	9,43

*Anmerkungen:

- Die Schienen sind in jeder bis zur angegebenen Länge lieferbar. Aus Kostengründen und für kürzeste Lieferzeiten empfehlen sich Längen mit den oben angegebenen Werten für die Maße C und D. Falls vom Kunden nicht abweichend bestellt, werden die Maße C und D identisch gefertigt.
- Größere Schienenlängen werden durch mehrteilige, angepasste Stücke erhalten.
- Die Tabelle nennt die bevorzugte [Lagerwahl](#) zu jeder Schiene, abweichend davon sind auch andere [Kombinationen](#) möglich. Vgl. a. Kombinationen auf S.54.
- Schienen im unmontierten Zustand sind nicht notwendigerweise gerade. Die Geradheit kann erzielt werden, indem die Schiene auf eine ebene Bezugsfläche geschraubt wird.
- Gesenkte Befestigungsbohrungen der flachen Schienen sind für Zylinderschrauben mit niedrigem Kopf DIN 6912 gedacht, die nicht unbedingt überall lagerhaltig sind. HEPCO kann diese Schrauben in einer Länge für alle Gewinde bei Bedarf liefern (vgl. Tabelle).